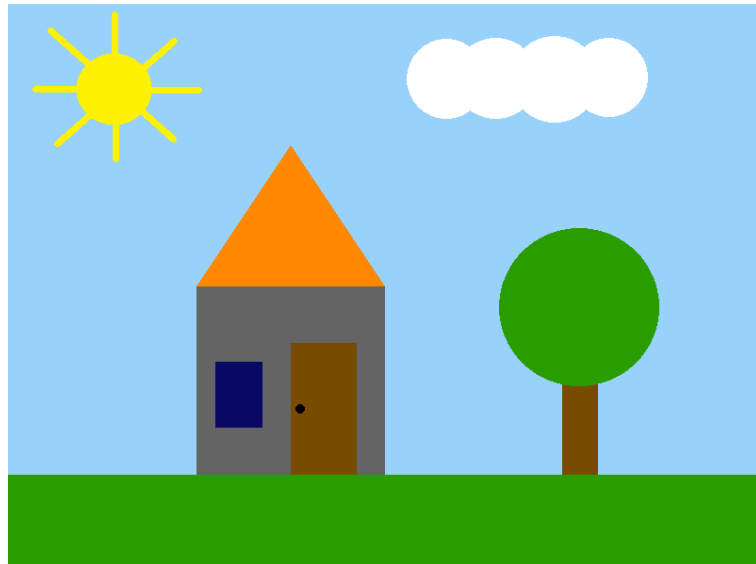


# IUE1002 - INTRODUÇÃO A PROGRAMAÇÃO

## LISTA DE EXERCÍCIOS 9

Aluno:

1. Usando as primitivas básicas (ponto, linha, retângulo, triângulo e círculo) crie um programa que desenhe um cenário semelhante ao mostrado na figura abaixo:



2. Estenda o programa do exercício anterior criando uma animação que faça com que a nuvem se mova de um lado para o outro da tela. Se a nuvem estiver tampando o sol, então a cor de fundo do cenário deve ficar mais escura.
3. Estenda o programa dos exercícios anteriores substituindo os elementos do cenário por imagens. Pesquise na internet as imagens para serem utilizadas. Lembre-se que as imagens devem estar no formato PNG, se não estiverem é necessário convertê-las.